

# Schulhausbau mit System

schneller, günstiger und individueller  
zum fertigen Schulhaus







«Als von Systembau die Rede war, haben wir befürchtet, dass wir in kühle, seelenlose Container ziehen. Das Gegenteil ist der Fall. Die Räume sind genau so, wie wir uns das gewünscht haben und zu 100% auf unsere Bedürfnisse zugeschnitten.»

Cilla Schläfli, Lehrperson



**Ruedi Bättig**  
**Projektleiter BeModular**

Architekt mit mehrjährige Erfahrung als Schulverwalter

Tel. 041 508 40 00  
r.baettig@bemodular.ch



**Hans Wydler**  
**Projektleiter BeModular**

Langjährige Erfahrung im Modulbau mit Holz- und Betonelementen bei über 100 Schulbauten schweizweit.

Tel. 041 508 40 00  
h.wydler@bemodular.ch

# Nachhaltig bauen – aus Überzeugung

Sich ändernde Schulsysteme, neue pädagogische Modelle oder variable Klassengrößen verlangen nach flexiblen Schulhäusern. Was in der Theorie logisch und nachvollziehbar ist, war in der Praxis bis jetzt fast nicht realisierbar. Schulhausbauten sind (waren) sehr kosten- und zeitintensive Projekte.

Basisstufe, ausserschulische Betreuung, kooperativ oder integral geführte Oberstufe – das sind für uns keine Fremdwörter. Wir sind mit den Anliegen von Schulbetrieben bestens vertraut. Deshalb setzten wir uns zum Ziel, den Schulbau zu revolutionieren. Wir haben eine Bauweise entwickelt, mit der Sie unzählige Vorteile geniessen: BeModular.

BeModular steht für flexibles Bauen, für Kostensicherheit, für eine massiv verkürzte Bauzeit, für flexible Erweiterbarkeit in Kombination mit vielen Möglichkeiten, für Individualität in Fassadengestaltung und in der Ausgestaltung von Innenräumen. BeModular ist Nachhaltigkeit nach Schweizer Art.

Hinter BeModular stehen ausgewiesene Spezialisten im Systembau von Schulhäusern. Wir begleiten und beraten Sie von der Planung bis zur Schlüsselübergabe. Sie suchen Sicherheit in Bezug auf Kosten und Termine? Dann ist BeModular die perfekte Lösung für Sie.





# Ideal für Lehren und Lernen

Bei Schulbauten sind über 80 % des Bauvolumens durch Vorgaben und Normen bestimmt. Im Gegenzug verlangen sich verändernde Schülerzahlen oder neue pädagogische Modelle nach einer grossen Flexibilität. Das ist ein grosser Vorteil der Systembauweise von BeModular: flexibel in Aufteilung, Platzierung und Erweiterung. Zudem schaffen wir für Sie mit dem Systembau ein perfektes Klima zum Lehren und Lernen. Denn die diversen Module ermöglichen massgeschneiderte Lösungen für alle Raumbedürfnisse einer Schule. Mit dieser Bauweise sind umfassende und komplexe Schulanlagen oder entsprechende Erweiterungen realisierbar, denn:

- Spannweiten von bis zu 13,32 Metern ermöglichen weitgehend stützenfreie Grundrisse, was eine entsprechend freie Raumeinteilung erlaubt.
- notwendige Anpassungen sind jederzeit möglich.
- BeModular-Systembauten sind jederzeit erweiterbar.
- BeModular-Systembauten können bis zu fünf Geschosse hoch sein.



«Die Raumaufteilung in Schulhäusern muss je länger je mehr flexibel sein, denn neue pädagogische Modelle und Umstrukturierungen von Schulen verlangen nach sich anpassenden Schulräumen. Der Systembau von BeModular gewährleistet genau das.»

Kilian Wigger, Schulleitung





## Wir bauen wirtschaftlich sinnvoll, innert kurzer Zeit und kostensicher

Die Planung ist abgeschlossen. Der Schulhausbau beginnt, doch bis Sie und die Schüler das neue Schulgebäude beziehen können, ist die Kapazität bereits wieder zu gering. Das war früher! Mit BeModular planen und realisieren wir Schulhausbauten und -erweiterungen innerhalb einer sehr kurzen Zeitspanne. Die Module werden weitgehend fertig ausgebaut angeliefert und die Arbeiten vor Ort sind im Vergleich zur herkömmlichen Bauweise marginal. Der Aufbau vor Ort beträgt wenige Wochen, der gesamte Bau ab Planung gerade mal 18 Monate.

Rasch gebaut, überzeugend und formstabil im Charakter: Systembauten sind robust, schalldämpfend, optimal im Schwingungsverhalten und in Bezug auf Wärme-, beziehungsweise Kälteschutz. Weder Feuchtigkeit, Trockenheit, Alter, Temperaturen noch Windlasten können dem Gebäude etwas anhaben.

### **Lautstarke Debatten und Temperaturschwankungen im Griff**

In Klassenräumen kann es schon mal lauter werden. Da sticht BeModular dank seiner hervorragenden Schallschutzeigenschaften hervor. Zudem können Sie auf die gewünschte Raumakustik Einfluss nehmen. Die Deckenverkleidung und das darunterliegende Rippendeckenelement sind individuell wählbar. Nicht nur die Akustik ist wichtig, auch das Raumklima hat einen wesentlichen Einfluss auf unser Wohlbefinden. Beton ist sehr träge und gewährleistet einen ausgesprochen guten Schutz gegen Wärme im Sommer und gegen Kälte im Winter. Auch in Bezug auf Brandschutz macht die Systembauweise eine gute Figur – die Auflagen sind einfach und kostengünstig zu erfüllen.



«Absolut termingerecht, wirtschaftlich sinnvoll und kostensicher – so haben wir das Bauen mit BeModular erlebt. Zudem war der zeitliche Aufwand für den Gemeinderat und die Baukommission verhältnismässig gering.»

Toni Estermann,  
Finanzvorsteher Gemeinde Rickenbach

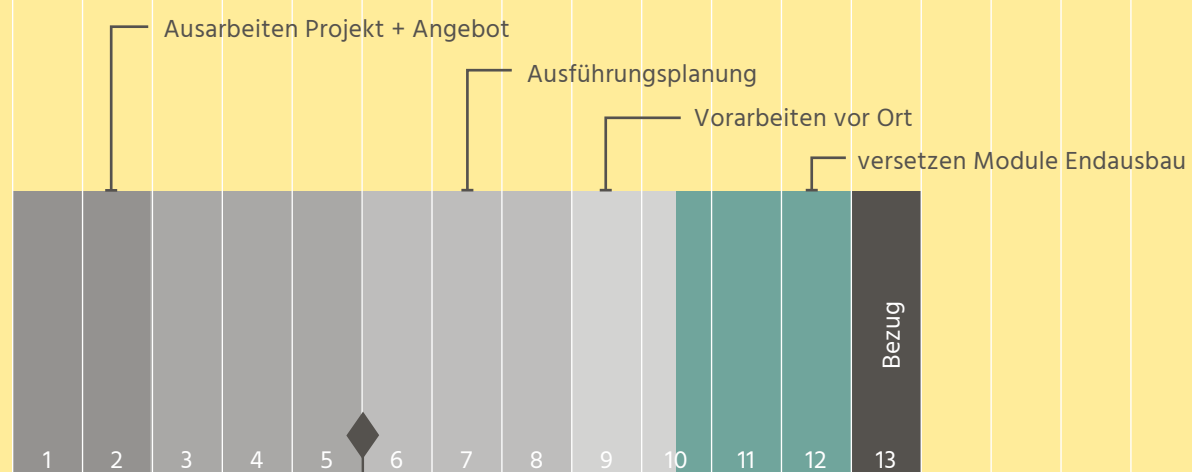
Es ist offensichtlich. Wer mit BeModular baut gewinnt: Sicherheit, Geld und Zeit. Das Wunsch-Schulhaus ist nach 12 Monaten Bauzeit bezugsbereit. Mit der herkömmlichen Bauweise dauert der gesamte Bauprozess rund 40 Monate.

# Planungs- sicherheit und Wirtschaftlichkeit auf einen Blick

Ist das Gebäude zur geplanten Zeit und im budgetierten Rahmen bezugsbereit? Das ist wohl die grösste Sorge von Bauherren. Die können Sie mit BeModular getrost vergessen. Denn, diese modulare Systemlösung hält, was konventionelle Bausysteme meistens nur versprechen: **Festpreise, verbindliche Terminzusagen, kurze Realisierungszeiten insgesamt und eine geringe Bauzeit vor Ort.** Ihr Schulhausbau zum garantierten Fixpreis und in kurzer Zeit? BeModular.

Basis: Bereinigtes Raumprogramm

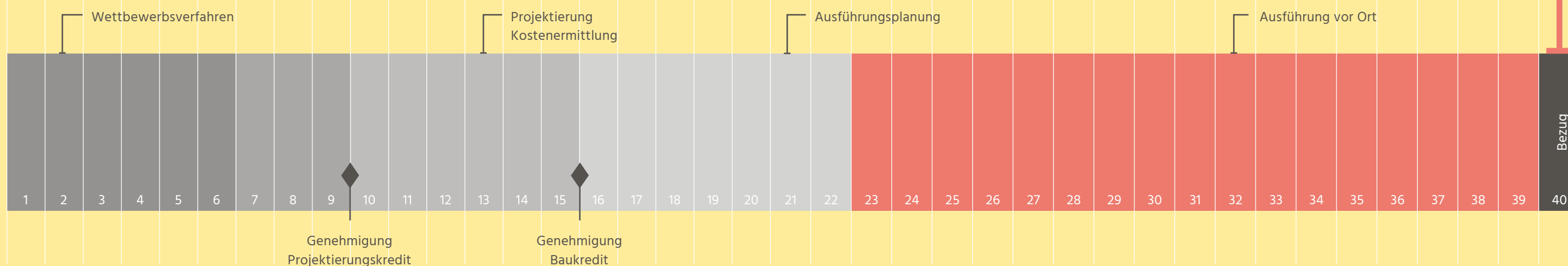
## Realisierung mit BeModular



bezugsbereite Räumlichkeiten nach rund 12 Monaten

bezugsbereite Räumlichkeiten nach rund 40 Monaten

## Konventionelle Bauweise







# Grenzenlos Raum schaffen

Da der Schulhausbau durch viele Vorgaben genormt ist, bietet sich ein Systembau geradezu an. Er erfüllt alle Anforderungen, die an ein zeitgemässes Schulhaus gestellt werden. Konzipieren Architekten moderne Betreuungsräume, Kindergärten oder Schulen, stehen – neben dem Termin- und Kostendruck – architektonische Möglichkeiten im Zentrum. Modulgebäude sind flexibel. Benötigen Sie zusätzlichen Raum, lässt sich ein Modulbau schnell und wirtschaftlich erweitern oder aufstocken. Bis zu fünf Etagen sind möglich.

## Die modulare Bauweise bietet alle erdenklichen Freiheiten

BeModular ist die Hülle. Der Basisraster, also die vorgegebenen Modulgrössen, lässt neun verschiedene Kombinationsmöglichkeiten (Höhe und Länge der Module) zu. Aber, auch da ist BeModular äusserst flexibel. Haben Sie konkrete Vorstellungen in Bezug auf Raumform und Raumgrösse, kann man auch diese in Modulen anfertigen. Zudem platzieren Sie Ihre Wünsche in Bezug auf Raumaufteilung, Innenausstattung, Materialien für den Ausbau. Die lassen sich einfach und effizient erfüllen; nahezu grenzenlos. Die Architektur ist schliesslich verpflichtet, sich immer wieder verändernden Strukturen mit grosser Flexibilität zu begegnen.



«Die Schulräume sind perfekt für den Unterricht. Die Kinder und auch wir Lehrpersonen fühlen uns sehr wohl. Bunte Wände und grosse Fenster sorgen für tageslichthelle Räume und ein angenehmes Klima. Die Infrastruktur ist optimal gewählt. Und wir haben in jedem Schulzimmer genügend Stauraum.»

Cilla Schläfli, Kindergarten-Lehrperson



### Etagen und Raumaufteilungen im Factsheet

Ob eine oder fünf Etagen – dank genormter Betonmodule realisieren wir Ihr Schulhaus in kürzester Zeit. Mass-Skizzen, Pläne, technische Daten für Ihr Wunschschulhaus finden Sie unter [www.bemodular.ch/downloads](http://www.bemodular.ch/downloads)





# Genial standardisiert und individuell verkleidet

BeModular ist Schweizer Qualitätsarbeit. Die Module fertigen wir in Schweizer Elementwerken. Zu einem grossen Teil sind sie aus Schweizer Rohstoffen hergestellt. Ein weiterer Pluspunkt der Modulbauweise ist, dass Sie bei der Gestaltung der Fassade nahezu grenzenlose Möglichkeiten haben.

## **Vielfalt ersetzt weisse Wände**

Bei der Fassadenwahl ist immer auch ein Aspekt, dass das Gebäude sich harmonisch in die bestehende Umgebung einfügt. Fassaden in Holz, Metall, Keramik oder Glas geben dem Gebäude seinen ganz eigenen Charakter. Durch grossflächige Verglasungen werden Räume sonnenhell. BeModular steht in jedem Fall für Vielfalt und Qualität.



«Die Bauzeit vor Ort verkürzt sich im Vergleich zur konventionellen Bauweise um  $\frac{2}{3}$  der Zeit, denn die BeModule werden fertig ausgebaut angeliefert. Danach ist das Schulhaus innert weniger Wochen bezugsbereit. Unser eingespieltes Handwerkerteam funktioniert reibungslos und ohne Zeitverlust.»

Marcel Waltenspül, Ausführung



# Modulare Bauweise bietet alle erdenklichen Freiheiten



## 3 Breiten und 3 Längen

Das alleine ergibt neun verschiedene Elementgrößen für unser Basisraster. Die Rastervorgaben sind nicht zwingend. Auch individuelle Lösungen sind möglich.



## Angepasste Elemente

Sollen bestehende Bauten erweitert werden, eignen sich die Module aus dem Basisraster bestens.



## Querstellung

Die Standardmodule des Basisrasters können auch quergestellt und dementsprechend kombiniert werden.



## Spezialelemente

Individuelle Elementlängen, Sonderelemente, Speziallösungen: Auch mit Systembau sind die Möglichkeiten fast unbegrenzt.



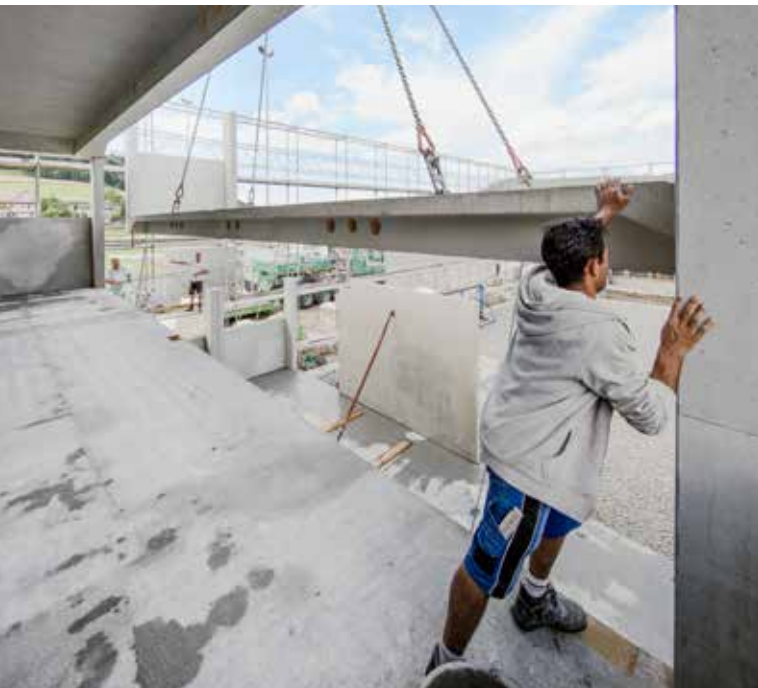
## Auskragungen

Spannende Architektur ist auch mit Systembau möglich. Auskragende Gebäudeteile sorgen für einen Blickfang.



## Vordach und Veranden

Die Modulbauweise ermöglicht den Bau mit grossen Spannweiten. Deshalb können wir problemlos massive Windschutz- und Eingangslösungen sowie Veranden realisieren.



## Gestaltungs- und Umgebungselemente

Die Umgebungsgestaltung mit Betonelementen ist sehr variantenreich: Arena, Sitzrunde, Tribünenanlage. Geschieht das gleichzeitig mit dem Versetzen der Modulbaute, ist es einfach und kostengünstig realisierbar.



## Maximale Stützweite

Bis maximal 13,32 Meter Aussenmass ohne Stützen können wir mit den Rippendecken-Elementen ohne Stützen bauen, das bei minimalen statischen Höhen. Das bietet kein vergleichbares Bausystem.

# Garantiert gut beraten, begleitet und ausgeführt

BeModular – es ist, was Sie brauchen. So gross, wie Sie wollen. So eingeteilt, wie Sie wollen. So ausgestattet, wie Sie wollen. All das bekommen Sie von uns: Beratung, Begleitung, Ausführung und die Garantie für Qualität, Termin- und Kostensicherheit.

## Gemeinsam mit ortsansässigen Architekten und Handwerkern

Für Sie im Einsatz sind bestens ausgebildete und auf den Schulhausbau spezialisierte Architekten und Bauleute. Menschen, denen das Wohl von Schülerinnen, Schülern und Lehrpersonen am Herzen liegt. Fachkräfte, die mit dem Schulhausbau und den Gepflogenheiten rund um einen reibungslosen Schulbetrieb sehr gut vertraut sind. Für das Baugesuch, die Vorarbeiten und die Umgebungsarbeiten spannt BeModular mit ortsansässigen Architekten zusammen. Wir bauen nicht auf dem Pausenplatz und fertigen so viel wie möglich in den Werken vor. Das bedeutet: Vor Ort ist die Realisierung rasch, unkompliziert und ohne Bauemissionen möglich. Sie wollen regionale Fachkräfte berücksichtigen? Das ist selbstverständlich möglich: BeModular liefert an, arbeitet mit ortsansässigen Architekten zusammen und lokale Handwerker nehmen den ganzen oder teilweisen Innenausbau vor.

## Suchen Sie:

- Schulräume, in denen Lehren und Lernen Spass macht?
- garantierte Qualität durch hochwertige Fertigung?
- Kosteneffizienz durch Standardisierung?
- viel Spielraum für Individualisierung im Innenraum und bei der Fassadengestaltung?
- Rasche und unkomplizierte Realisierung vor Ort?
- einfache Etappierungslösung für Ihren Schulraumbedarf?
- Ein dislozierbares Schulhaus?
- geringe bis gar keine Lärmemissionen?
- einfache Erweiterbarkeit bei Kapazitätsengpässen?
- schlüsselfertige Übergabe zu garantiertem Preis und Termin?

**BeModular bietet Ihnen genau das.**



### 5 Geschosse

Mit den Basismodulen sind Bauten bis zu maximal fünf Geschossen möglich.



### Passerellen

Freistehend oder angebaut – es ist fast alles möglich. Wir realisieren Ihre Umsetzungswünsche.



### Pult- oder Satteldach

Selbst Schrägdächer haben wir im Angebot.



### Lift und Treppe

Liftschacht und Treppe werden aus Beton gegossen. Das bietet grosse Vorteile bezüglich Schall- und Brandschutz.



