

# Schulhäuser, Kindergarten + Betreuung

Standardbauten, Baubeispiele und  
technische Daten



BeModular ist Schweizer Qualitätsarbeit. Die Module fertigen wir in Elementwerken im Kanton Luzern. Zu einem grossen Teil sind sie aus Schweizer Rohstoffen hergestellt. Ein weiterer Pluspunkt der Modulbauweise ist, dass Sie bei der Gestaltung der Fassade nahezu grenzenlose Möglichkeiten haben.



# Inhaltsverzeichnis

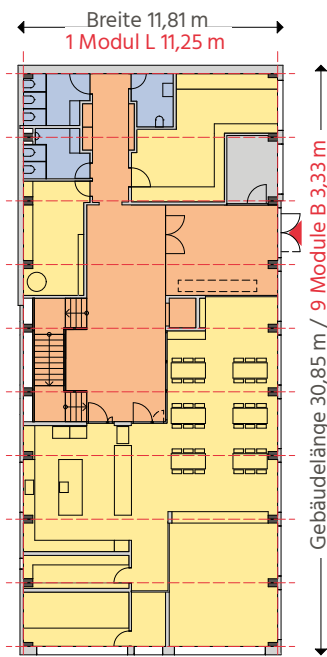
Typ Z1.0 Kindergarten + Betreuung Jovia	4	Fassaden- und Dachgestaltung Genial standardisiert und individuell verkleidet	15
Typ T1.0 Kindergarten Cordis I + II	5	BeModular-Systembauten Allgemeiner Baubeschrieb	16
Typ A1.0 - bis 2 Klassenzimmer Schulhaus Unus	6	Verbaumöglichkeiten Modulare Bauweise bietet alle erdenklichen Freiheiten	18
Typ B1.0 – bis 3 Klassenzimmer Schulhaus Bonum I + II	7	Basisraster Modulare Bauweise bietet alle erdenklichen Freiheiten	19
Typ C2.0 – bis 4 Klassenzimmer Schulhaus Arotrius I	8	Schulhaus Rickenbach Impressionen	20
Typ C2.1 – bis 4 Klassenzimmer Schulhaus Arotrius II	9	BeModular – Ihr Partner Nachhaltig bauen – aus Überzeugung	23
Typ D2.0 – bis 6 Klassenzimmer Schulhaus Gratus I	10		
Typ D2.1 – bis 6 Klassenzimmer Schulhaus Gratus II	11		
Typ D3.0 – bis 12 Klassenzimmer Schulhaus Honnor	12		
Typ E2.0 – bis 12 Klassenzimmer Schulhaus Abilio	13		
Typ F4.0 – bis 20 Klassenzimmer Schulhaus Ballint	14		

Typ Z1.0

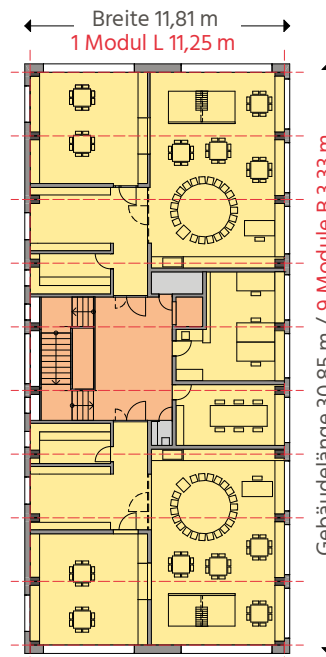
# Kindergarten + Betreuung Jovia



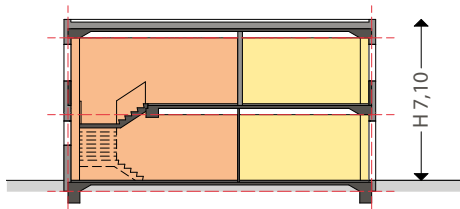
Fassade







Erdgeschoss



Obergeschoss

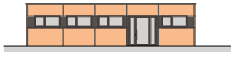


Querschnitt

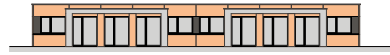
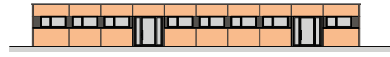
Raumprogramm	Nutzfläche
 Unterrichtsräume	585,35 m <sup>2</sup>
 Erschliessungsfläche	161,73 m <sup>2</sup>
 Sanitärräume	23,16 m <sup>2</sup>
 Technikräume	15,13 m <sup>2</sup>
<b>Total Gebäudefläche</b>	<b>785,37 m<sup>2</sup></b>

Typ T1.0

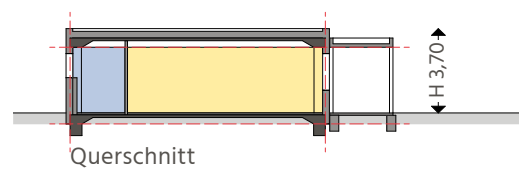
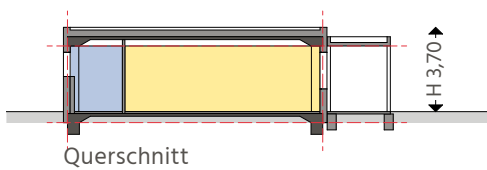
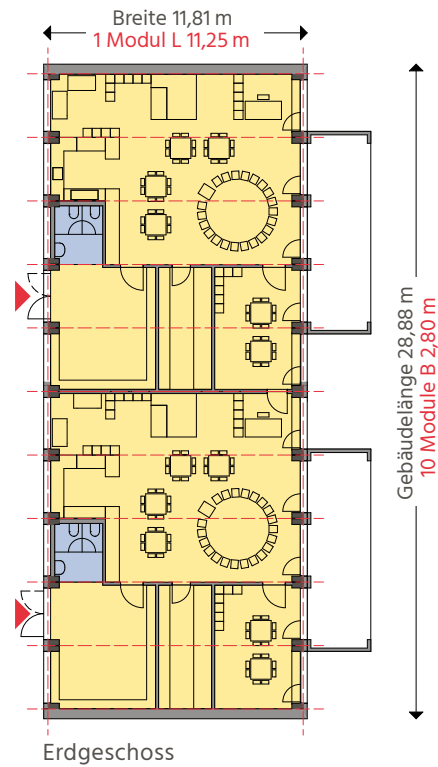
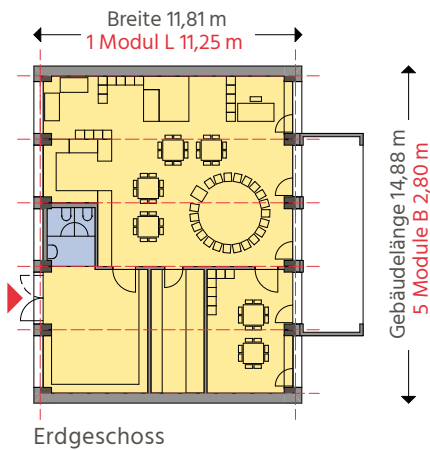
# Kindergarten Cordis I + II



Fassade



Fassade

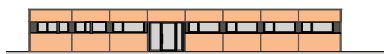


Raumprogramm	Nutzfläche
Unterrichtsräume	147,18 m <sup>2</sup>
Erschliessungsfläche	0,00 m <sup>2</sup>
Sanitärräume	5,48 m <sup>2</sup>
Technikräume	0,00 m <sup>2</sup>
<b>Total Gebäudefläche</b>	<b>152,66 m<sup>2</sup></b>

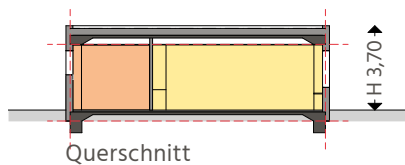
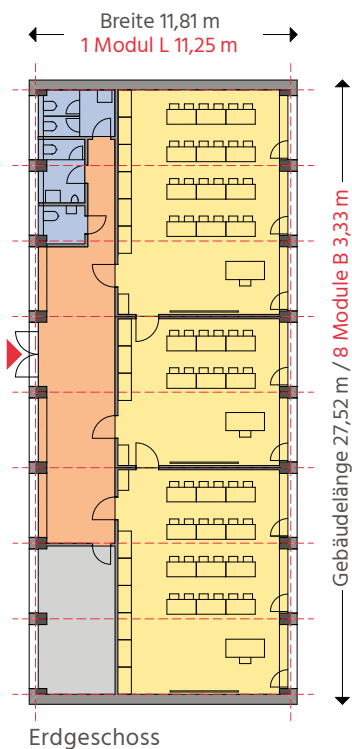
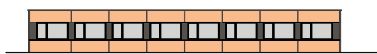
Raumprogramm	Nutzfläche
Unterrichtsräume	294,40 m <sup>2</sup>
Erschliessungsfläche	0,00 m <sup>2</sup>
Sanitärräume	10,96 m <sup>2</sup>
Technikräume	0,00 m <sup>2</sup>
<b>Total Gebäudefläche</b>	<b>305,36 m<sup>2</sup></b>

Typ A1.0 - bis 2 Klassenzimmer

# Schulhaus Unus



Fassade



Raumprogramm	Nutzfläche
Unterrichtsräume	197,86 m <sup>2</sup>
Erschliessungsfläche	50,28 m <sup>2</sup>
Sanitärräume	16,26 m <sup>2</sup>
Technikräume	22,10 m <sup>2</sup>
<b>Total Gebäudefläche</b>	<b>286,50 m<sup>2</sup></b>

Typ B1.0 – bis 3 Klassenzimmer

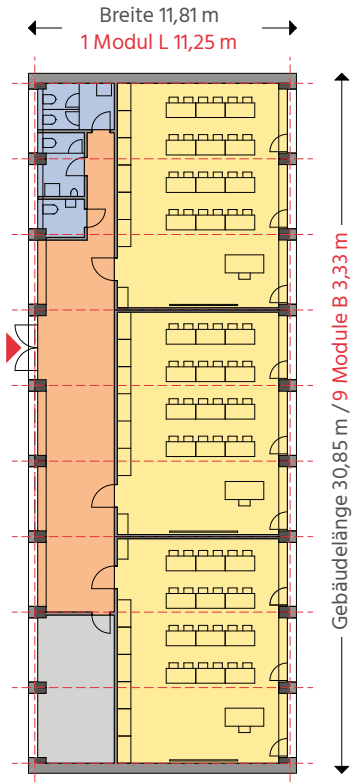
# Schulhaus Bonum I + II



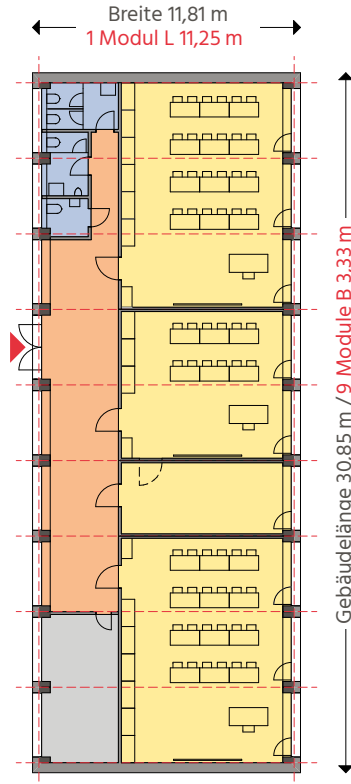
Fassade



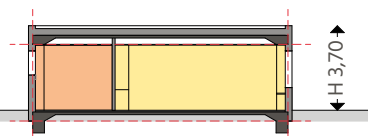
Fassade



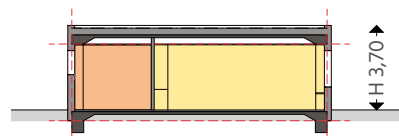
Erdgeschoss







Erdgeschoss







Querschnitt



Querschnitt

Raumprogramm	Nutzfläche
 Unterrichtsräume	222,30 m <sup>2</sup>
 Erschliessungsfläche	61,50 m <sup>2</sup>
 Sanitärräume	16,26 m <sup>2</sup>
 Technikräume	22,10 m <sup>2</sup>
<b>Total Gebäudefläche</b>	<b>322,16 m<sup>2</sup></b>

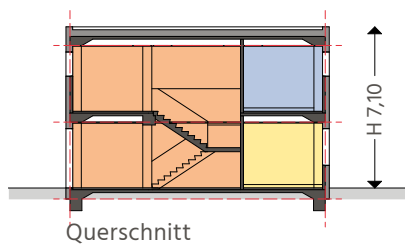
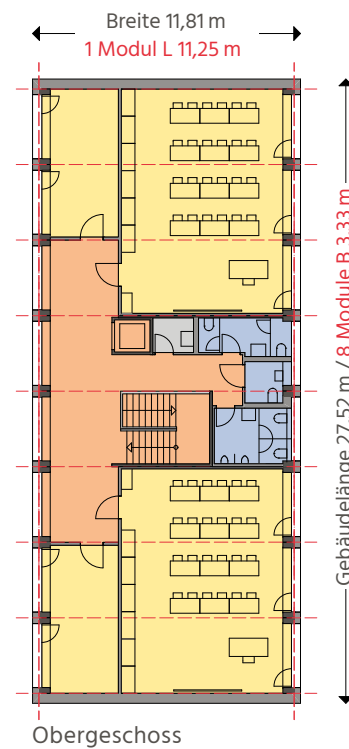
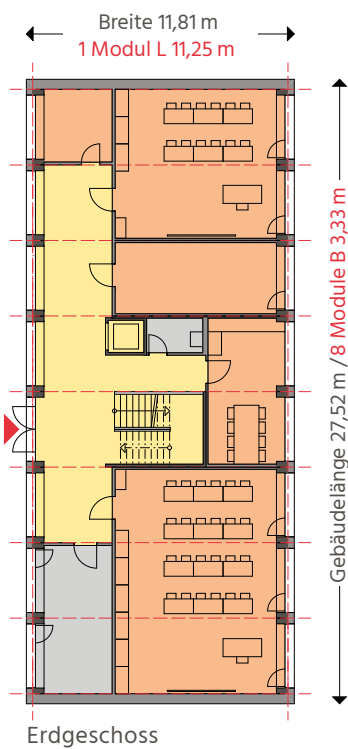
Raumprogramm	Nutzfläche
 Unterrichtsräume	221,10 m <sup>2</sup>
 Erschliessungsfläche	61,50 m <sup>2</sup>
 Sanitärräume	16,29 m <sup>2</sup>
 Technikräume	22,10 m <sup>2</sup>
<b>Total Gebäudefläche</b>	<b>320,99 m<sup>2</sup></b>

Typ C2.0 – bis 4 Klassenzimmer

# Schulhaus Arotrius I



Fassade



Raumprogramm	Nutzfläche
Unterrichtsräume	374,16 m <sup>2</sup>
Erschliessungsfläche	149,47 m <sup>2</sup>
Sanitärräume	18,77 m <sup>2</sup>
Technikräume	28,67 m <sup>2</sup>
<b>Total Gebäudefläche</b>	<b>571,07 m<sup>2</sup></b>

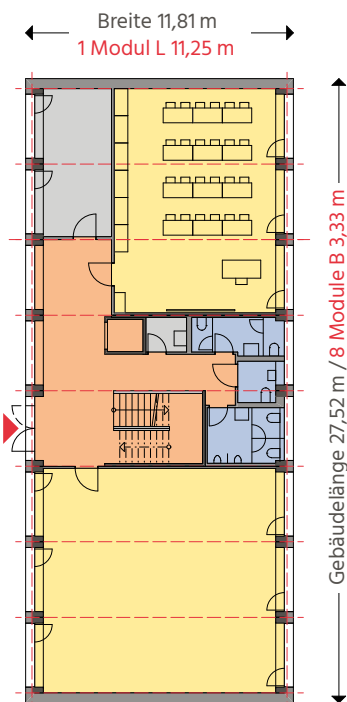


Typ C2.1 – bis 4 Klassenzimmer

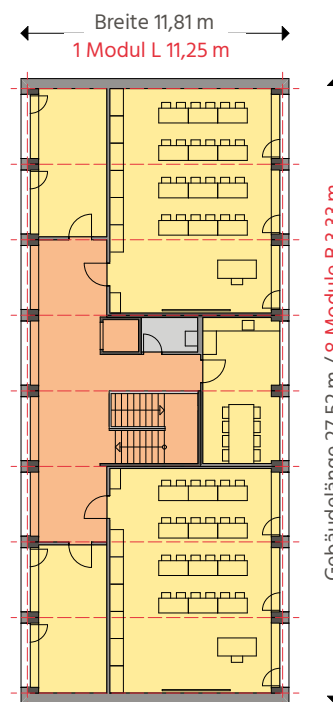
# Schulhaus Arotrius II



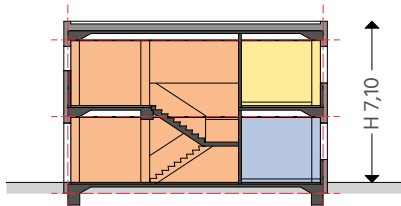
Fassade







Erdgeschoss



Obergeschoss



Querschnitt

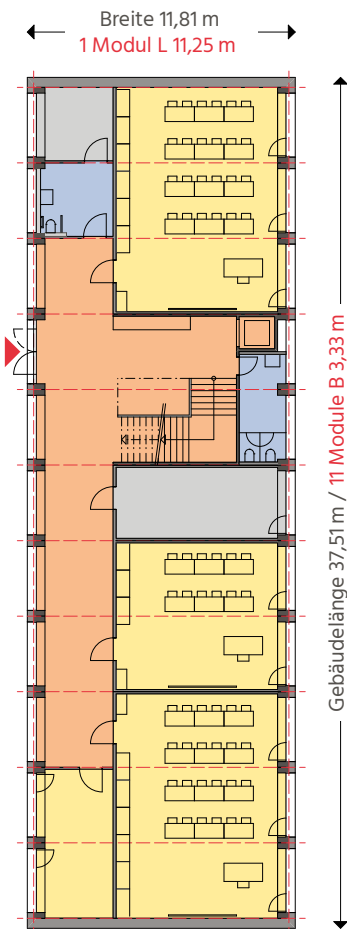
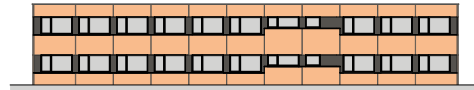
Raumprogramm	Nutzfläche
 Unterrichtsräume	398,11 m <sup>2</sup>
 Erschliessungsfläche	126,53 m <sup>2</sup>
 Sanitärräume	18,77 m <sup>2</sup>
 Technikräume	28,66 m <sup>2</sup>
<b>Total Gebäudefläche</b>	<b>572,07 m<sup>2</sup></b>

Typ D2.0 – bis 6 Klassenzimmer

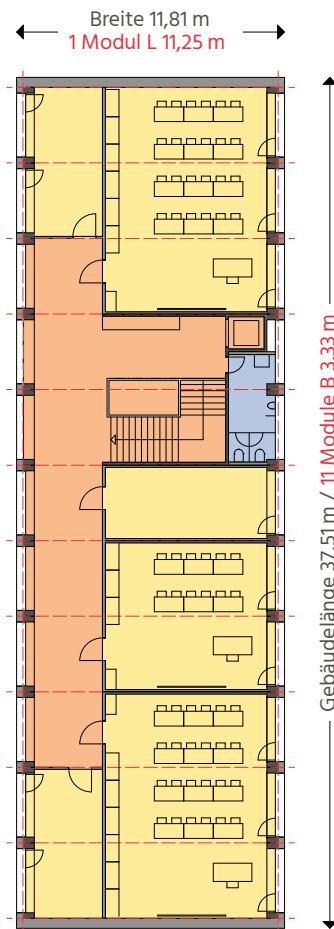
# Schulhaus Gratus I



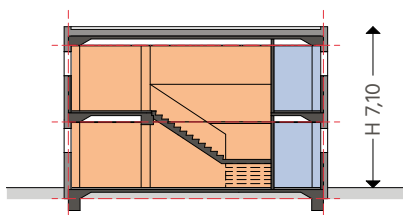
Fassade







Erdgeschoss



Obergeschoss

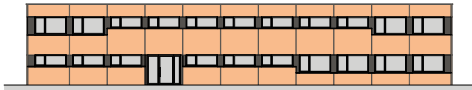


Querschnitt

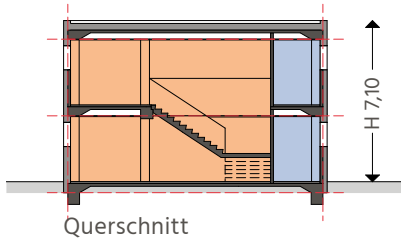
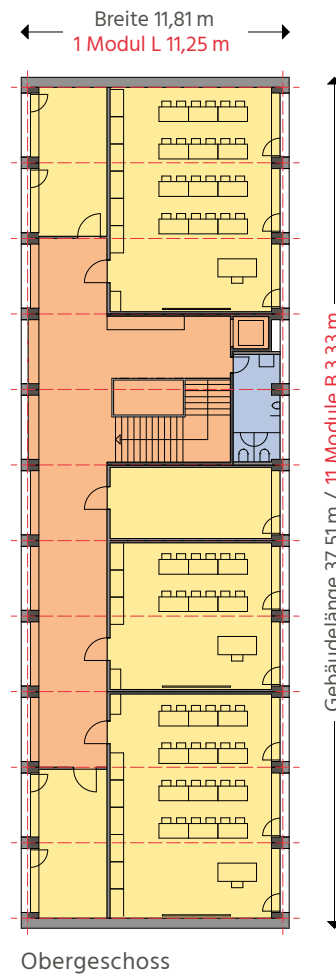
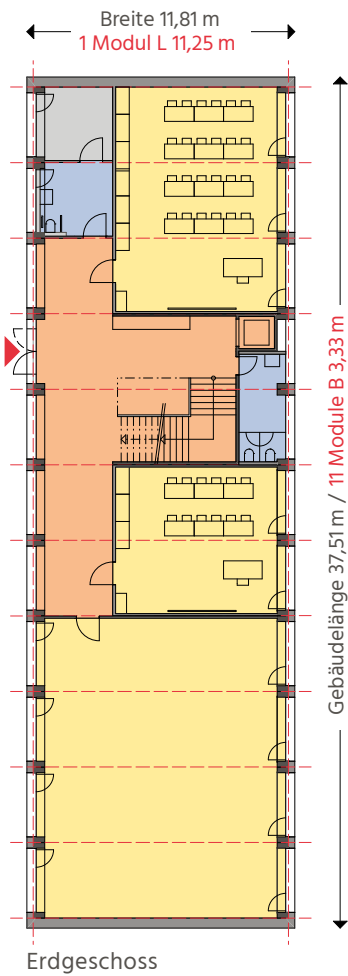
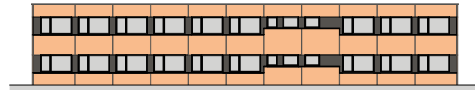
Raumprogramm	Nutzfläche
 Unterrichtsräume	394,66 m <sup>2</sup>
 Erschliessungsfläche	238,98 m <sup>2</sup>
 Sanitärräume	30,09 m <sup>2</sup>
 Technikräume	125,14 m <sup>2</sup>
<b>Total Gebäudefläche</b>	<b>788,87 m<sup>2</sup></b>

Typ D2.1 – bis 6 Klassenzimmer

# Schulhaus Gratus II



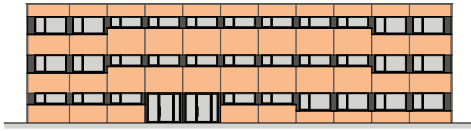
Fassade



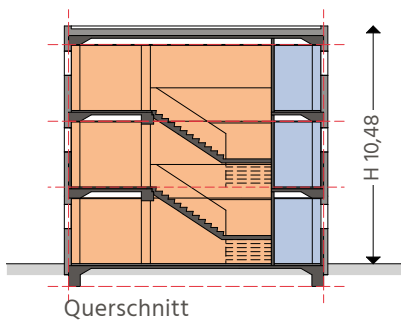
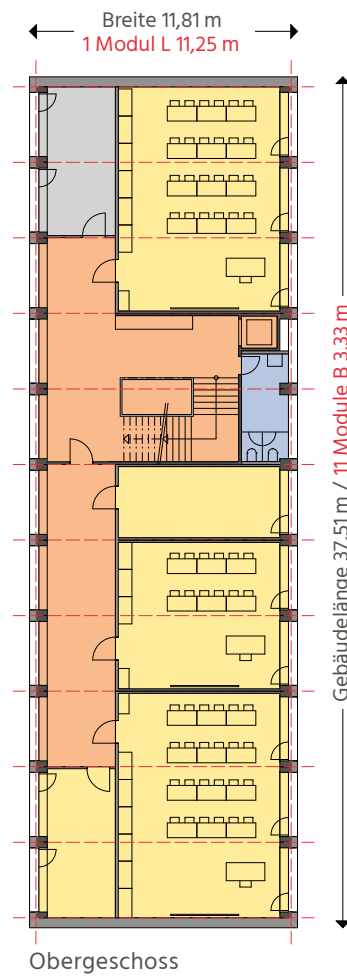
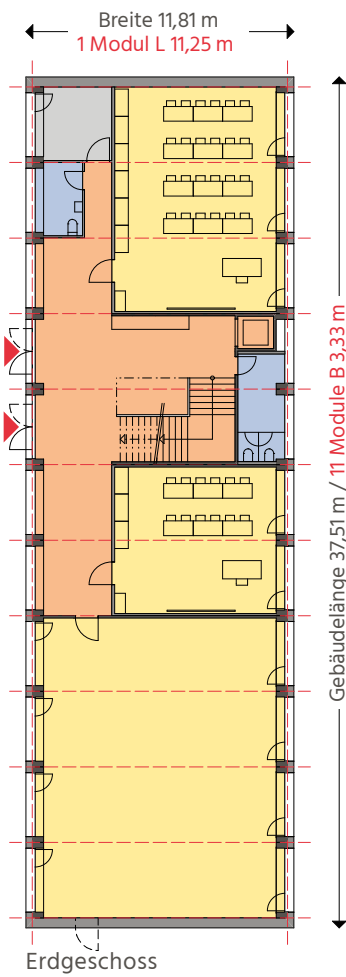
Raumprogramm	Nutzfläche
Unterrichtsräume	537,18 m <sup>2</sup>
Erschliessungsfläche	210,70 m <sup>2</sup>
Sanitärräume	30,09 m <sup>2</sup>
Technikräume	10,97 m <sup>2</sup>
<b>Total Gebäudefläche</b>	<b>788,94 m<sup>2</sup></b>





Typ D3.0 – bis 12 Klassenzimmer

# Schulhaus Honnor



Fassaden



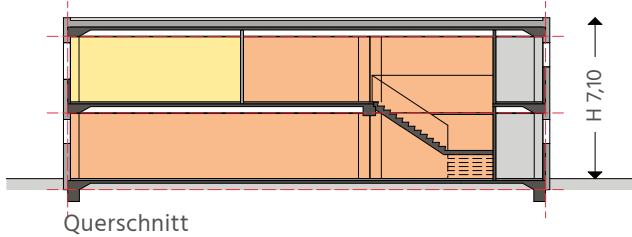
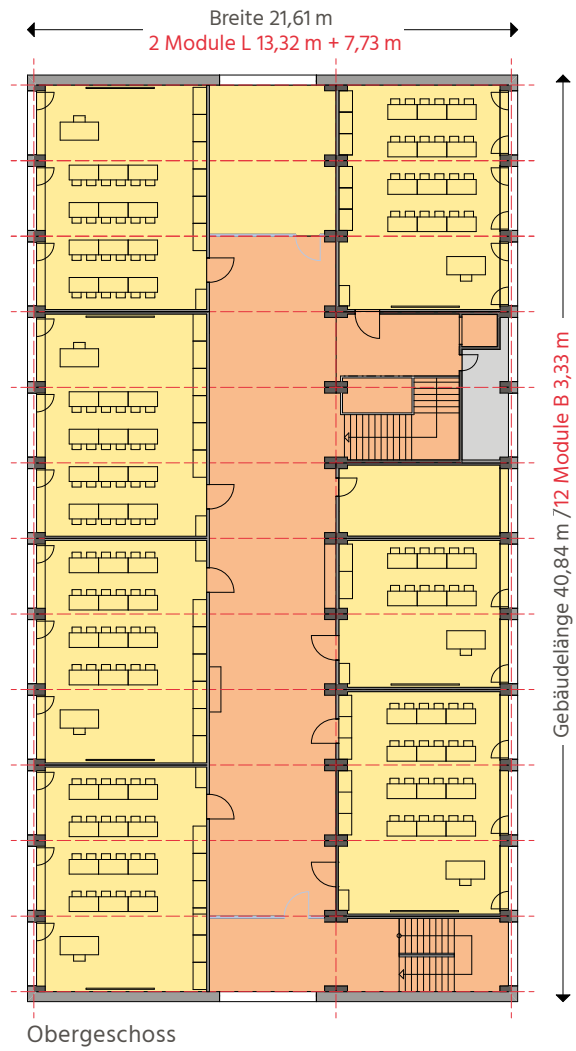
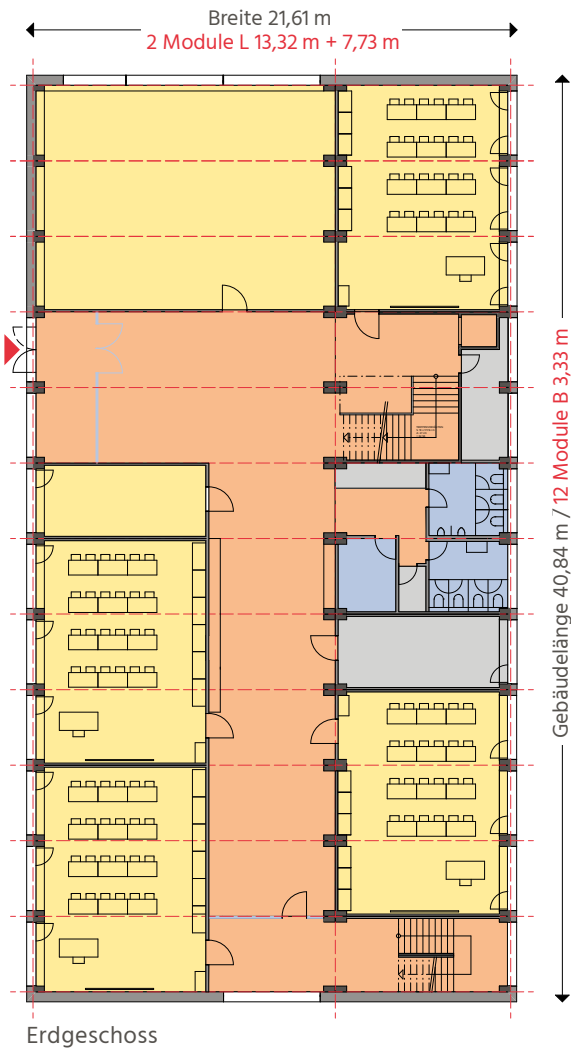
Raumprogramm	Nutzfläche
 Unterrichtsräume	784,03 m <sup>2</sup>
 Erschliessungsfläche	331,95 m <sup>2</sup>
 Sanitärräume	36,20 m <sup>2</sup>
 Technikräume	33,19 m <sup>2</sup>
<b>Total Gebäudefläche</b>	<b>1'185,37 m<sup>2</sup></b>

Typ E2.0 – bis 12 Klassenzimmer

# Schulhaus Abilio



Fassade



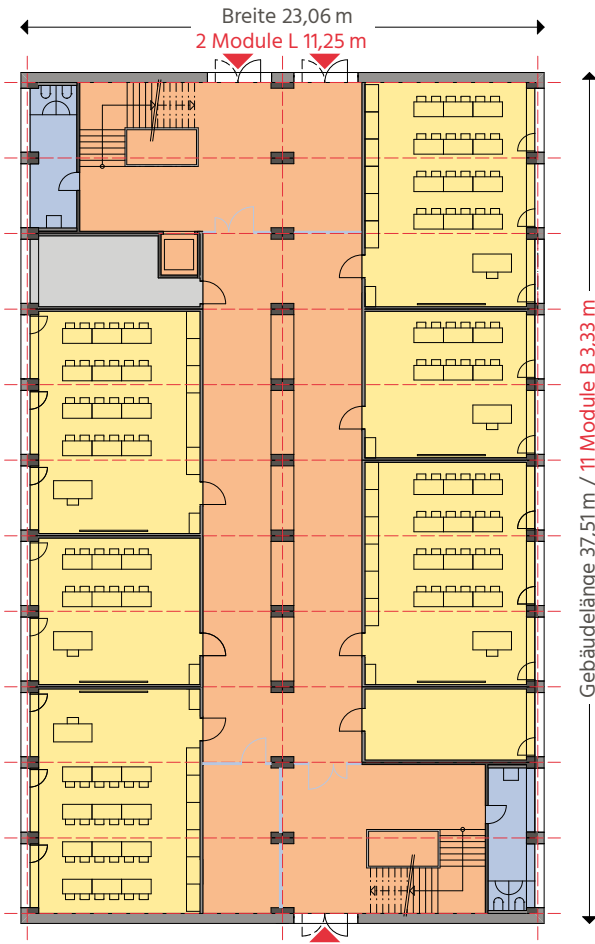
Raumprogramm	Nutzfläche
Unterrichtsräume	1'007,26 m <sup>2</sup>
Erschliessungsfläche	540,74 m <sup>2</sup>
Sanitärräume	29,95 m <sup>2</sup>
Technikräume	28,24 m <sup>2</sup>
<b>Total Gebäudefläche</b>	<b>1'606,19 m<sup>2</sup></b>

Typ F4.0 – bis 20 Klassenzimmer

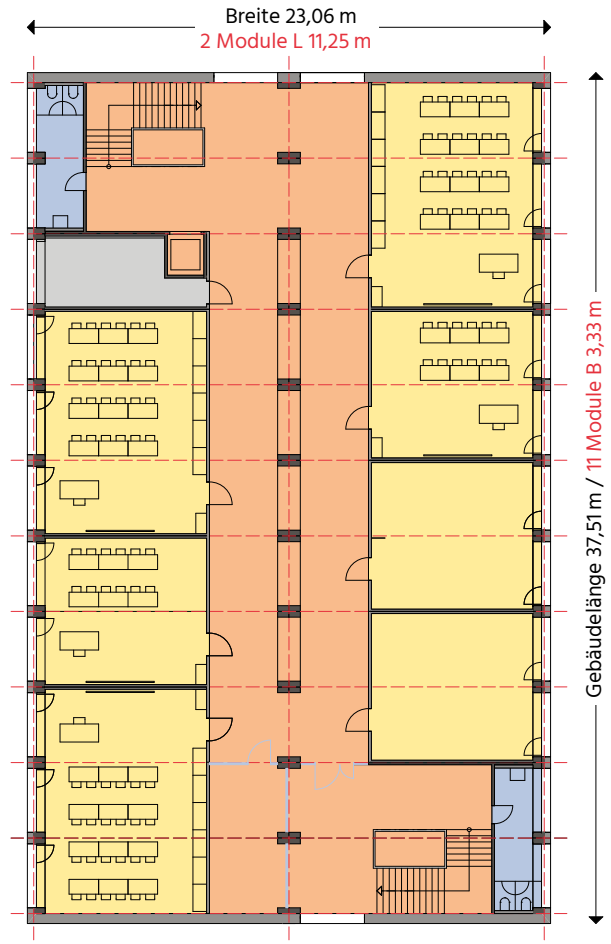
# Schulhaus Ballint



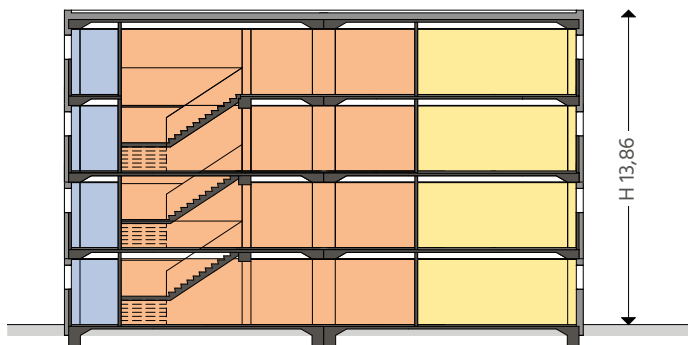
Fassade



Erdgeschoss



Obergeschoss



Querschnitt

Raumprogramm	Nutzfläche
Unterrichtsräume	1'657,49 m <sup>2</sup>
Erschliessungsfläche	1'325,96 m <sup>2</sup>
Sanitärräume	102,88 m <sup>2</sup>
Technikräume	80,56 m <sup>2</sup>
<b>Total Gebäudefläche</b>	<b>3'166,89 m<sup>2</sup></b>

# Genial standardisiert und individuell verkleidet



Bei der Fassadenwahl ist immer auch ein Aspekt, dass das Gebäude sich harmonisch in die bestehende Umgebung einfügt. Fassaden in Holz, Metall, Keramik oder Glas geben dem Gebäude seinen ganz eigenen Charakter. Durch grossflächige Verglasungen werden Räume sonnenhell. BeModular steht in jedem Fall für Vielfalt und Qualität.



# Allgemeiner Baubeschrieb

100	<b>Vorarbeiten</b>	Rodungen, Rückbauarbeiten, Entsorgungen usw.
201	<b>Erdarbeiten</b>	Abhumusierungs- und Erdarbeiten / Kofferungen / Hinterfüll- und Verdichtungsarbeiten / Humusierungsarbeiten / provisorische Zufahrtspisten / Baustellenabschränkungen und dergleichen
211	<b>Baumeister</b>	Baumeisteraushub / Kanalisationen, Entwässerungen / Fundationen / Perimeterdämmungen im Fundationsbereich / Unterbodendämmungen Misapor oder dergleichen / Auslegung Fundationen für spätere Aufstockung
211.1	<b>Gerüstungen</b>	stellen, vorhalten und entfernen eines vorschriftsgemässen Stahlrohrgerüsts
212.2	<b>Elementbau in Beton</b>	Statik und Bemessung der Betonelemente / ausarbeiten Elementpläne / herstellen und liefern aller nötigen Betonelemente / Fassadenelemente, in Raumzellen integriert, mit Steinwolldämmung / Dachrandelemente / Sandwich-Wandscheiben / Elemente für Treppenanlage / Liftschacht / inklusive Ablad und Montage
221.1	<b>Fenster in Kunststoff-Metall</b>	Kunststoff-Alu-Fenster mit äusserer Aluminium-Schale / Aluminium-Schale Farbe nach Wahl / abdichten Fensterrahmen / Baukörper / Verglasungen 0.7 W/m <sup>2</sup> K nach Vorschrift / ESG beziehungsweise VSG-Verglasungen nach aktuellen Vorschriften <i>Variante Holz-Metall-Fenster</i>
221.6	<b>Aussentüren in Metall</b>	Glasrahmentüren aus thermisch getrennten Profilen / Isolierverglasung 0.7 W/m <sup>2</sup> K / abdichten Fensterrahmen, Baukörper / Einbrennlackierung, Farbe nach Wahl / 80 cm hoher Stangengriff als Türdrücker aussen / Panik-Türdrücker / Zylinderausschnitt
221.9	<b>Fassadenbekleidung in Metall</b>	Leibungsbekleidungen zwischen Fensterelementen aus Aluminium-Blech / Einbrennlackierung, Farbe nach Wahl / Dämmung hinter Bekleidung / Festerbänke aus Aluminiumblech Alu eloxiert / inklusive Nebenarbeiten
222./224.4	<b>Spenglerarbeiten/ Flachdach</b>	Fallrohre, Rohrschellen, Rinnenkästen aus Chromstahl / Dampfbremse einlagig, mit vorgängigem Voranstrich, inklusive Nebenarbeiten / Gefällsdämmung 20 – 80 mm auf ganze Fläche / Dämmung PUR Alu 120 mm auf ganze Fläche / Abdichtung Dachpappen 2-lagig, EGV3/EPStflam beschiefert / Flachdachdichtung inklusive allen Nebenarbeiten / nötige Anschlüsse mit Flüssigkunststoff / Speier, Notüberläufe, Dachwassereinläufe / umlaufende Chromstahlabdeckung auf allen Dächern, inklusive Einhängestreifen / inklusive Nebenarbeiten (Anschlüssen, Gehrungen, Bewegungsfugen und dergleichen) / extensive Dachbegrünung inklusive Nebenarbeiten / Randstreifen mit Kiesschicht
223	<b>Blitzschutz</b>	Blitzschutz nach Angaben Gebäudeversicherung / inklusive aller notwendigen Nebenarbeiten
227	<b>Äussere Malerarbeiten</b>	notwendige Abdekarbeiten / Tiefengrundierung auf zu streichenden Bauteilen aussen / 2-facher Anstrich auf Fassade / Veranden mit Aussendispersion / exkl. Buntonzuschläge
228.2	<b>Äussere Beschattung</b>	elektrische Verbundraffstoren bei allen Fenstern in Schulräumen, Lehrerzimmer / keine Storen Gang, Toiletten- und Technikräume / VR90 oder gleichwertiges, Farbe nach Wahl aus Kollektion Unternehmer / Untersichtsbleche Hohlsturz Gang und Technikräume <i>Markisen</i>
230	<b>Elektrische Anlagen</b>	Anlagenbau im KNX-Standard / Hauptverteilung / inklusive nötige Kabeltrassen und Kanäle gemäss Projektplänen / Installationen für Licht, Steckdosen usw. / Storensteuerung, -verkabelung / EDV-Verteiler und -Verkabelung / Beleuchtung Schulzimmer gemäss Beleuchtungskonzept mit LED-Lampenbändern / Zentral Aus-Befehl Licht / Automatische Storensteuerung mit Wetterstation. Zentral Auf-Ab-Befehl / Möglichkeit Fernwartung über LAN. <i>Zuleitung bis Hauptverteilung / WLAN-Anlagen / Uhrenanlage, Pausenglocke / Zugangssteuerung / Potentialausgleich</i>
240	<b>Heizungsanlage</b>	Wärmeerzeugung mit Wärmepumpe Luft-Wasser bzw. gemäss separatem Detailbeschrieb / Wärmeverteilung mit Bodenheizung in Unterlagsboden / inklusive notwendige Verteiler, Thermometer, Dämmungen und internen Erschliessungsleitungen / spülen und füllen der Heizanlage / Probe, Einregulierung und Nachregulierung <i>Wärmeverteilung mit Heizkörpern an Aussenwand unter Fenstern</i>
244	<b>Lüftungsanlage</b>	Raumabluft gefangene Technikräume <i>Dezentrale Lüftungsgeräte mit Wärmerückgewinnung mit CO<sub>2</sub>-Steuerung, inklusive Bediengerät</i>
250	<b>Sanitäre Anlagen</b>	Lieferung Sanitärapparate (Standardgeräte) / Aussenhähnen, frostsicher / Waschtische Keramik, Mischer, Spiegel über Waschtisch, Standard-Klosetts / UP-Spülkasten mit Drückerplatte und Deckel, Papierhalter / Urinal in Herren-WC mit Urinalsteuerung / gemäss Projektplänen bzw. Detailbeschrieb Hauswartungsraum mit Chromstahltrug, Wandmischer, Handtuchhaken, Drahtseifenhalter Schulzimmer mit Schulwandbrunnen, Armatur, Handtuchhaken, Spiegel Seifenspender, Handtuchhalter, Papierkörbe und dergleichen bauseits Warmwasseraufbereitung gemäss Projektplänen/Detailbeschrieb (WC-Anlagen und Schulwandbrunnen ohne Warmwasser)
260	<b>Aufzugsanlage</b>	<i>2-geschossige Schulbauten:</i> <i>Senkrechtaufzug E50 (IV-Lift) / Hubhöhe gemäss Projekt / Tragfähigkeit 385 kg, Geschwindigkeit 0,15 ms / Plattformgrösse 1100 × 1400 mm / Türen gemäss Projekt / Telefon, installiert bis Netzgerät / Zylindervorbereitung</i>
260	<b>Aufzugsanlage</b>	Schulbauten mit mehr als zwei Geschossen: elektromechanischer Lift / behindertengerecht, Kabinengrösse 1,10 × 1,40 m / Innenauskleidung Kabine Kunstharz / Boden mit Schmutzschleusenteppich / Kabinenlicht mit vier eingelassenen Niedervolt-Spottleuchten.
271.0	<b>Innere Gipserarbeiten</b>	Abdekarbeiten / Abrieb auf Gipskartonplatten / vorgängiges Spachteln und Ausglätten / Abrieb 0,5 mm / inklusive aller Nebenarbeiten / kein Verputz/Abrieb auf Betonelementflächen im Gebäudeinnern (nur Anstrich)



271.1	<b>Gipserarbeiten (Trockenbau)</b>	Innenwandkonstruktionen (Ständerbau) mit Ausdämmung und doppelter Beplankung / Schallschutz Rw dB 52 bzw. Rw dB 61 / Wandstärken gemäss Anforderungen bzw. Vorprojekt / Vorsatzschalen mit Ausdämmung und doppelter Beplankung / Zwischenständer-Beplankung, Bodenstreifen, verdeckte Kittfugen und dergleichen / inklusive Gleitanschlüsse Decke / inklusive Einlagen, Ausschnitte, Auswechslungen / Zargenmontage / Brandabschottungen nach Vorgaben Brandschutz <i>Dämmung Schafwolle als Variante</i>
272.2	<b>Allgemeine Schlosserarbeiten</b>	Handlauf Chromstahl auf Brüstungselementen bei Treppe (Treppenbrüstungen, Rücklaufbrüstungen, Abschlussbrüstungen)
273.0	<b>Innentüren in Holz</b>	Innentüren mit Stahlzargen und glatten Türblättern, Kunstharz belegt, mit Dickkanten KH / Abschlussüren zwischen Klassenzimmern oder Klassenzimmer/Gang mit entsprechend erhöhter Schalldämmung / alle Türen mit KABA-Ausschnitt / Brandschutzanforderungen Innentüren gemäss Auflagen Gebäudeversicherung
273.1	<b>WC-Trennwände</b>	Trennwände gemäss Vorprojekt oder Detailbeschreibung / Standard-Trennwandsystem für Toilettenanlagen / Spanplatten, Kunstharz beschichtet / Wände Höhe 200 cm, mit 10 cm Bodenfreiheit, auf Alufüssen, Einfassung mit Aluprofilen / Türen mit äusserer Besetztanzeige
281.0	<b>Unterlagsböden / Fliessanhydrit (CAF)</b>	Dampfbremse auf ganzer Fläche im Erdgeschoss / Trittschalldämmung, Trennlage mit PE-Folie / schwimmender Unterlagsboden Calciumsulfat-Fliessesstrich, 55 mm / Zusätze für Belegreife nach 10 Tagen
281.1	<b>Fugenlose Bodenbeläge</b>	PU-Fliessbelag in allen Räumen, inklusive Treppenbelag / PU-Fliessbelag (Standard Rickenbach) mit Grundierung, Spachtelung, Einbettung Armierungsvlies und Chip-Einstreuung / inklusive Nebenarbeiten / Kunststoffmatte in Kindergarten (Punktelastizität) <i>Es stehen optional alle Varianten an Bodenbelägen zur Auswahl (Linoleum, Parkett, Kork usw.)</i>
281.6V	<b>Plattenarbeiten (Verlegearbeit)</b>	Toilettenwände, exponierte Wände belegt bis UK-Decke / verlegen Wandplatten 200 × 600 mm / inklusive aller Nebenarbeiten / Kittfugen
281.6L	<b>Plattenarbeiten (Lieferung)</b>	Plattenlieferung zu Pos. 281.6V / Wandplatten Keramik / 600 × 300 mm / Budget Fr. 40.00/m <sup>2</sup> brutto
283.4M	<b>Deckenverkleidungen Erschliessungsbereich</b>	Akustikplatten, Mineralfaserplatten / Deckenbekleidung Akustikplatten aus Mineralfasern / 625 × 625 mm, weiss / Abhängung, Nebenarbeiten / inklusive Zuschlag für bessere Absorption (Typ AMF Thermophon) / in allen Gängen, Garderoben, im Treppenhaus <i>Dämmung Schafwolle als Variante</i>
283.4H	<b>Deckenverkleidungen in Unterrichtsräumen, Akustikdecke Holz</b>	Lattenrost, eingepasste Dämmung aus Mineralfasern / Vlies, schwarz, als Rieselschutz / Deckenverkleidung, stumpf / Brettdicke ca. 15 mm / Fugenbreite ca. 8 – 10 mm / inklusive Anschlüsse, Fugen, Hinterlagen, Nebenarbeiten / doppelter Anstrich, weiss, mit Zwischenschliff / in allen Räumen ausser im Fluchtwegbereich, in Technik- und Materialräumen <i>Dämmung Schafwolle als Variante</i>
285.1	<b>Innere Malerarbeiten Abdekarbeiten</b>	Abdekarbeiten / Anstrich zweifach, Dispersion, auf allen Sichtbetonflächen, Stützen / Anstrich zweifach, Dispersion, auf allen Abrieb-/Verputz-Flächen / Anstrich Kunstharz auf allen Metalltürzargen, Metallstützen / abwaschbarer Anstrich <i>Beschriftungen / Signaletik</i>
287	<b>Baureinigung</b>	Fachmännische Baureinigung
291	<b>Honorar Planer/Architekt</b>	Werk- und Ausführungsplanung, Bauleitung für ganzen Modulbereich Honorare für Baugesuch / Honorare für Teilbereich Foundationen, Umgebungsarbeiten, Innenausstattung <i>(in der Regel durch ortsansässigen Architekten)</i>
292	<b>Ingenieur Eisenbeton</b>	Bemessung Module / Lastenplan für Foundationen <i>Honorare für Ingenieurleistungen Baugrubensicherung, Foundationen</i>
293	<b>Elektroplanung</b>	Konzeption Elektroprojekt, Projektbeschreibung, Ausführungsplanung Erschliessung bis zum Technikraum (elektrisch, Telefon, EDV und dergleichen)
294	<b>Heizungsplanung</b>	Konzeption Heizungsanlage / Projektbeschreibung / Ausführungsplanung
295	<b>Sanitärplanung</b>	Konzeption Sanitäre Anlagen / Projektbeschreibung / Ausführungsplanung / Vorgaben Grundleitungsanschlüsse Erschliessung Wasser bis zum Technikraum / Erschliessung Abwasser, Regenwasser, Retention und dergleichen / Grundleitungspläne, Pumpwerke und dergleichen
421	<b>Umgebungsarbeiten</b>	Sämtliche Umgebungsarbeiten
500	<b>Baunebenkosten</b>	Sämtliche Baunebenkosten
900	<b>Ausstattung</b>	Küchen in Kindergarten oder Lehrerzimmer / Schrankanlagen, Offenregale / Regalanlagen in Materialräumen / Schrankanlagen in Klassenzimmer / Garderobeanlagen / Ablagen/Simse vor Fenstern in Unterrichtszimmern / Einrichtungen in Räumen Hauswartung / spezielle Glasanlagen (Küchen) / Schliessanlagen / Ausstattungen in Unterrichtsräumen wie Wandtafeln, Streifenwandtafeln / technische Ausstattung wie Beamer/Visualizer, Akustikanlagen, Lautsprecher, Mischpult, Medienplayer, Mikrofon, Funkmikrofon und dergleichen / Mobiliar in Räumen wie Tische, Stühle, Möbel / technische Ausstattung wie Telefonanlagen und -geräte, IT-Einrichtungen, WLAN-Einrichtungen / technische Ausstattung wie Druck- und Kopiergeräte oder andere Büroeinrichtungen

## Legende

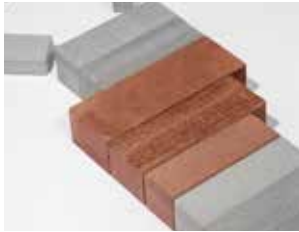
**SCHWARZ:** In Basis- und Richtpreis-Angeboten enthaltene Leistungen und Standards

**BLAU:** Optionen zu Basis- und Richtpreis-Angeboten

Der BeModular Systembau AG steht an allen Angeboten, bzw. der Lieferungsvereinbarung beigelegten Unterlagen sowie Abbildungen, Zeichnungen, Detailplänen, Mustern usw. das Urheberrecht zu. Solche Unterlagen dürfen vom Besteller nicht in unbefugter Weise verwendet, namentlich Dritten zugänglich gemacht werden und nicht als Grundlage für weitere Offerten benutzt werden.



# Modulare Bauweise bietet alle erdenklichen Freiheiten



## 3 Breiten und 3 Längen

Das alleine ergibt neun verschiedene Elementgrößen für unser Basisraster. Die Rastervorgaben sind nicht zwingend. Auch individuelle Lösungen sind möglich.



## 5 Geschosse

Mit den Basismodulen sind Bauten bis zu maximal fünf Geschossen möglich.



## Querstellung

Die Standardmodule des Basisrasters können auch quergestellt und dementsprechend kombiniert werden.



## Vordach und Veranden

Die Modulbauweise ermöglicht den Bau mit grossen Spannweiten. Deshalb können wir problemlos massive Windschutz- und Eingangslösungen sowie Veranden realisieren.



## Angepasste Elemente

Sollen bestehende Bauten erweitert werden, eignen sich die Module aus dem Basisraster bestens.



## Spezialelemente

Individuelle Elementlängen, Sonderelemente, Speziallösungen: Auch mit Systembau sind die Möglichkeiten fast unbegrenzt.



## Auskragungen

Spannende Architektur ist auch mit Systembau möglich. Auskragende Gebäudeteile sorgen für einen Blickfang.



## Lift und Treppe

Liftschacht und Treppe werden aus Beton gegossen. Das bietet grosse Vorteile bezüglich Schall- und Brandschutz.



## Passerellen

Freistehend oder angebaut – es ist fast alles möglich. Wir realisieren Ihre Umsetzungswünsche.



## Pult-Steildach

Selbst Schrägdächer haben wir im Angebot.



## Maximale Stützweite

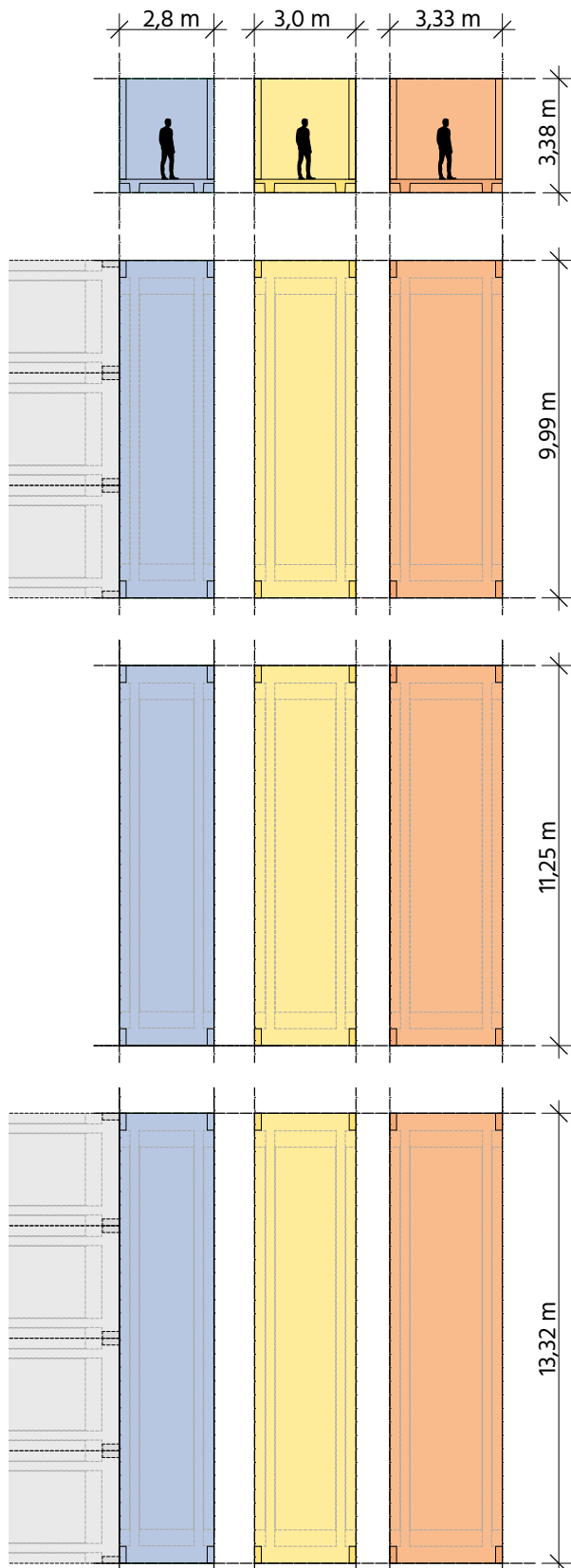
Bis maximal 13,32 Meter Aussenmass ohne Stützen können wir mit den Rippendecken-Elementen ohne Stützen bauen, das bei minimalen statischen Höhen. Das bietet kein vergleichbares Bausystem.



## Gestaltungs- und Umgebungselemente

Die Umgebungsgestaltung mit Betonelementen ist sehr variantenreich: Arena, Sitzrunde, Tribünenanlage. Geschieht das gleichzeitig mit dem Versetzen der Modulbaute, ist es einfach und kostengünstig realisierbar.

# Modulare Bauweise bietet alle erdenklichen Freiheiten



BeModular ist die Hülle. Das Vorzugsraster, also die vorgegebenen Modulgrößen, lässt 9 verschiedene Kombinationsmöglichkeiten (Höhe und Länge der Module) zu. Aber, auch da ist BeModular äusserst flexibel. Haben Sie konkrete Vorstellungen in Bezug auf Raumform und Raumgrösse, kann man auch diese in Modulen anfertigen. Zudem platzieren Sie Ihre Wünsche in Bezug auf Raumaufteilung, Innenausstattung, Materialien für den Ausbau. Die lassen sich einfach und effizient erfüllen; nahezu grenzenlos. Die Architektur ist schliesslich verpflichtet, sich immer wieder verändernden Strukturen mit grosser Flexibilität zu begegnen.

# Impressionen







BeModular – Ihr Partner

# Nachhaltig bauen – aus Überzeugung

Sich ändernde Schulsysteme, neue pädagogische Modelle oder variable Klassengrößen verlangen nach flexiblen Schulhäusern. Was in der Theorie logisch und nachvollziehbar ist, war in der Praxis bis jetzt fast nicht realisierbar. Schulhausbauten sind (waren) sehr kosten- und zeitintensive Projekte.

Basisstufe, ausserschulische Betreuung, kooperativ oder integral geführte Oberstufe – das sind für uns keine Fremdwörter. Wir sind mit den Anliegen von Schulbetrieben bestens vertraut. Deshalb setzen wir uns zum Ziel, den Schulbau zu revolutionieren. Wir haben eine Bauweise entwickelt, mit der Sie unzählige Vorteile geniessen: BeModular. BeModular steht für flexibles Bauen, für Kostensicherheit, für eine massiv verkürzte Bauzeit, für flexible Erweiterbarkeit in Kombination mit vielen Möglichkeiten, für Individualität in Fassadengestaltung und in der Ausgestaltung von Innenräumen. BeModular ist Nachhaltigkeit nach Schweizer Art.

Hinter BeModular stehen ausgewiesene Spezialisten im Systembau von Schulhäusern. Wir begleiten und beraten Sie von der Planung bis zur Schlüsselübergabe. Sie suchen Sicherheit in Bezug auf Kosten und Termine? Dann ist BeModular die perfekte Lösung für Sie.



## Case Study Rickenbach

In der Case Study zum Bau der Schule Rickenbach lesen Sie, wie die Realisierung erfolgt, Schritt für Schritt.

[www.bemodular.ch/referenzen](http://www.bemodular.ch/referenzen)



**Ruedi Bättig**  
Projektleiter BeModular

Architekt und mehrjährige Erfahrung als Schulverwalter

Tel. 041 508 40 00  
[r.baettig@bemodular.ch](mailto:r.baettig@bemodular.ch)



**Hans Wydler**  
Projektleiter BeModular

Langjährige Erfahrung im Modulbau mit Holz- und Betonelementen bei über 100 Schulbauten in der ganzen Schweiz.

Tel. 041 508 40 00  
[h.wydler@bemodular.ch](mailto:h.wydler@bemodular.ch)



